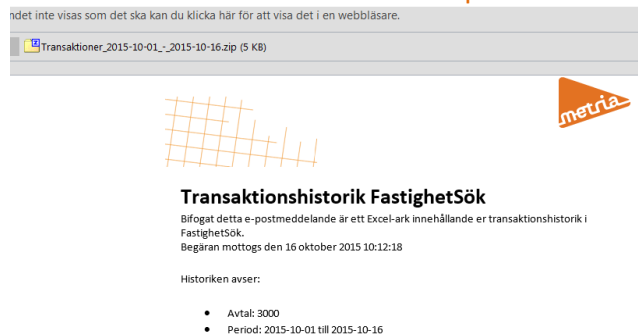


Användning av historik i FastighetSök

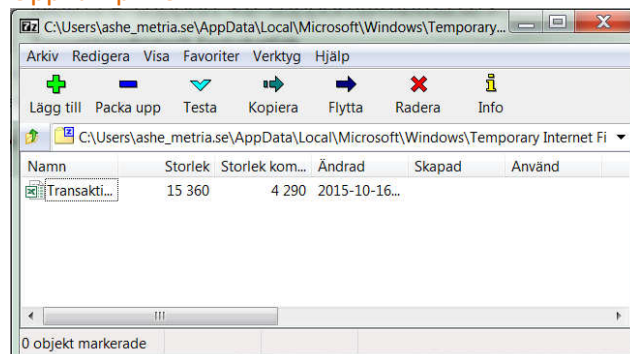
Under Verktyg/Historik visas användningen för innevarande månad, gruppadministratör ser samtliga användare på avtalet medan en vanlig användare ser sin egen användning.

Om historik önskas för annan period går detta att beställa. Ange önskad period i datumfälten och kontrollera att den angivna mailadressen är rätt. Ändra om mailet ska gå till någon annan.

Ett mail levereras som innehåller en zip-fil



Öppna zip-filen



En Excel-fil öppnas med två flikar, en med summering på typ av transaktion och antal/användare samt en flik med detaljer

	A	B	C
1	Användare	028 Tidigare ägare	032 Allmän mini 034 A
2	fornamn.efternamn@metria.se	1	3
3			
4			
5			

	A	B	C	D	E	F	G	H	I
1	Tidpunkt	Avtal	Användarnamn	Kundmärke	Transaktionsnamn	Transaktionstyp	Sökdata	IP adress	Kontotyp
2	15-10-07 13:47	3000	fornamn.efternamn@metria.se		036 Allmän	MET036	Umeå, sörmjölle, 2, 52	10.236.16.74	STANDARD
3	15-10-07 13:47	3000	fornamn.efternamn@metria.se	Umea	Akt	FINFO_AKT001	24-HÖR-676	10.236.16.74	STANDARD
4	15-10-07 13:47	3000	fornamn.efternamn@metria.se	Umea	Akt	FINFO_AKT001	2480-87/140	10.236.16.74	STANDARD
5	15-10-08 11:18	3000	fornamn.efternamn@metria.se		060 Samfällighetsförening	MET060	blankt, Brunns vägförening, 0	10.236.16.74	STANDARD
6	15-10-12 15:27	3000	fornamn.efternamn@metria.se		028 Tidigare ägare	MET028	umeå, muntergöken, 10	10.236.16.74	STANDARD
7	15-10-12 15:37	3000	fornamn.efternamn@metria.se		040 Taxering	MET040	hallsberg, haddebo, 2, 34	10.236.16.74	STANDARD
8									

Om kundmärke angetts vid anropet finns detta kundmärke redovisat i den detaljerade fliken.